

# BENKEVARMER

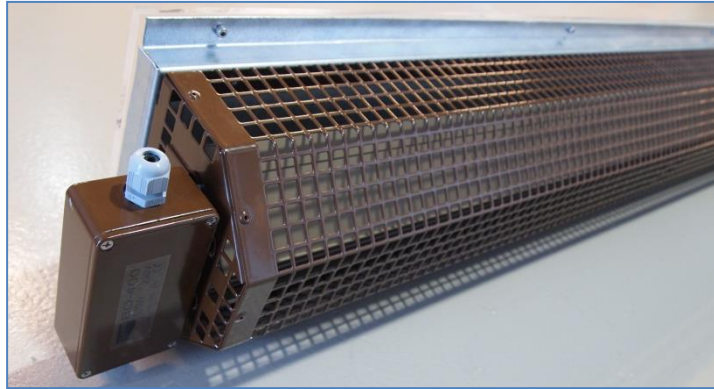
## BO400

Gode varmeløsninger for kirker



- For montering under benk. Tar liten plass og blir en naturlig og lite synlig del av interiøret. Solid konstruksjon.
- Lysåpning min. 89-214 cm. Se tabell.
- Effekt; 400W pr. meter varmeelement.
- Effekten er tilpasset slik at overflatetemperatur ikke overstiger 60°C. Benkevarmerne tilfredsstiller dermed krav for BA2-områder (Barn).
- Elvarms benkevarmer er av typen stråleovn som gir en direkte og effektiv lokal oppvarming. Oppvarming av hele kirkerommets volum unngås.
- Elvarms benkevarmer gir god varmekomfort, motvirker kaldras, kald trekk og kalde gulv.
- Elvarms benkevarmer har innebyggede varmeelementer og brenner ikke støv.
- Elvarms benkevarmer har metallisk oppbygging som gir meget lav EMS (el-overfølsomme).
- Benkevarmerne leveres lakkert i ønsket farge (RAL-kode).
- Benkevarmerne tilkobles valgfritt energistyringssystem.

# BENKEVARMER



## Produktdata

Lysåpning B [cm]	Lengde A [cm]	Effekt [W]	Artikkel nr.
89	83	300	103262
94	88	320	103262
99	93	340	103262
104	98	360	103262
109	103	380	103262
114	108	400	103262
119	113	420	103263
124	118	440	103263
129	123	460	103263
134	128	480	103263
139	133	500	103263
144	138	520	103263
149	143	540	103263
154	148	560	103263
159	153	580	103263
164	158	600	103263
169	163	620	103263

Lysåpning B [cm]	Lengde A [cm]	Effekt [W]	Artikkel nr.
174	168	640	103264
179	173	660	103264
184	178	680	103264
189	183	700	103264
194	188	720	103264
199	193	740	103264
204	198	760	103264
209	203	780	103264
214	208	800	103264



Benkevarmerne kan kombineres med varmelister langs veggene og spesielt under vinduene for å begrense ubehagelig kaldras og oppnå en bra totalvarmeløsning.

# BENKEVARMER

Type: Elvarm BO400

Effekt: 400W/m, Spenning: 230V, For fast tilkobling

Benkevarmeren må ikke tildekkes. Tildekking kan medføre brannfare. Benkevarmeren skal ha fri luftsirkulasjon under og på langsidenene.

Varmeelementene har smeltesikring som frakobler ved unormal temperaturstigning, som kan være forårsaket bl.a. ved tildekking.

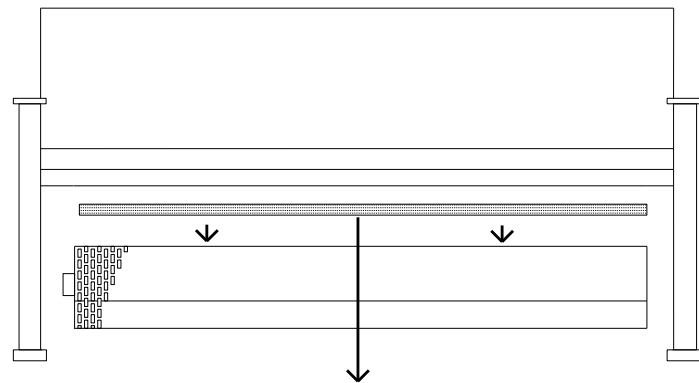
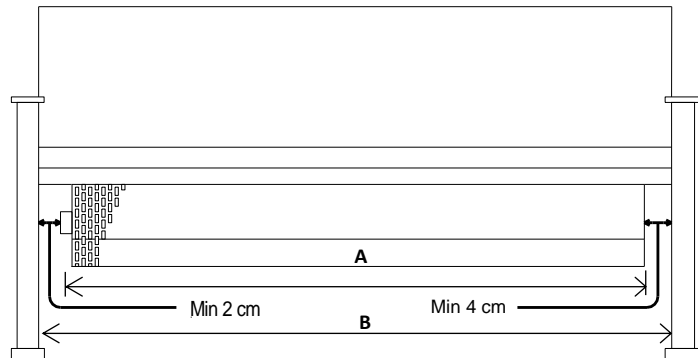
IEC 60335-2-30 **CE**

Sertifiseringen forutsetter at benkevarmeren monteres min. 30 mm fra forkant og min. 30 mm fra bakkant av benken.

Innfesting til benken kan tilpasses.

Kabelinnføring og tilkobling kan tilpasses.

Garanti: 5 år



Isolasjonsmatte skal legges ned på topplaten slik at den isolerer mellom ovnsdel og underkant benkesetet.