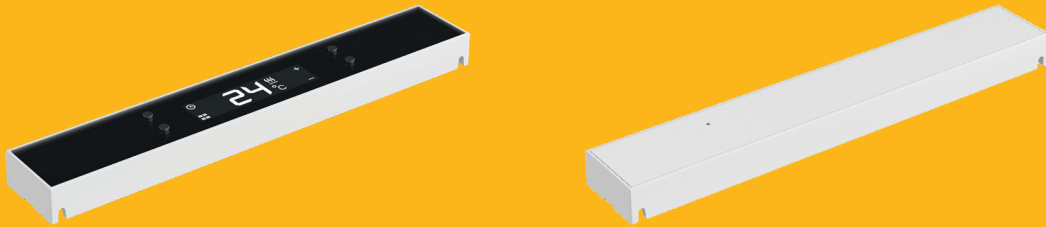


ELVARM

BRUKERMANUAL // USER'S MANUAL
PLT // PSL



SIKKERHETSINSTRUKSJON // SAFETY INSTRUCTIONS

Se varmelistsens bruksanvisning for sikkerhetsinstruksjoner.
Refer to heaters user's manual for safety instructions.

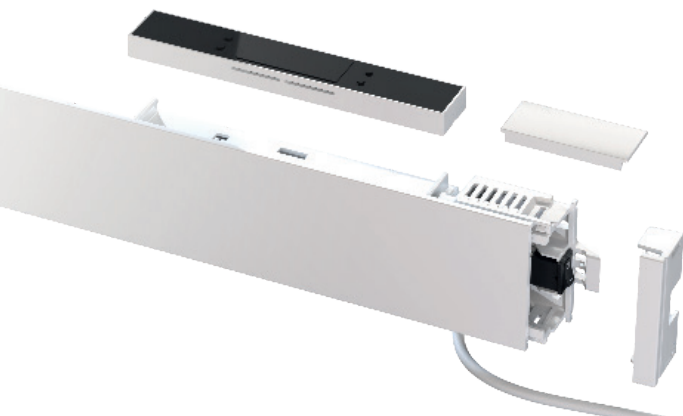
PRODUCT INFORMATION

PLT er en plugg-inn termostat som benyttes sammen med varmelister i produktseriene FX8p og FX16p. Pluggen har display for temperaturangivelse og regulering, indikasjon for overflatetemperatur, ukeprogram for temperatursenkning med adaptiv oppvarmingsstart slik at komforttemperatur nås på angitt tidspunkt. Med denne pluggen kan også eksternt ur tilkobles varmelisten for temperatursenkning.

PSL er en plugg-inn slaveplugg som benyttes i varmelister i produktseriene FX8p og FX16p. Pluggens LED indikerer med rødt lys når varmelisten mottar spenning og varmer.

PLT is a plug-in thermostat that is used together with heaters in the FX8p and FX16p product series. The plug has display for temperature indication and regulation, surface temperature indication, week program for temperature setback with adaptive heating start so that comfort temperature is reached at the specified time. With this plug, external timer can also be connected for temperature setback.

PSL is a plug-in slave plug that is used for heaters in the FX8p and FX16p product series. The LED of the plug indicates with red light when the heater is powered and heat.



MONTERING AV PLUGGER // MOUNTING PLUGS

Pass på at plugg er ordentlig trykket på plass //
Make sure the plug is properly pressed in place

SPARETEMPERATUR // SETBACK TEMPERATURE

Sparetemperatur kan programmeres slik at varmelisten automatisk veksler mellom komforttemperatur (comfort mode) og sparetemperatur (ECO mode) for én eller to perioder i døgnet. Disse innstillingene kan gjøres individuelt for hver dag i uken. Med et kort trykk på shift-knappen så skiftes modus for inneværende periode. Med flere trykk på skiftknappen kan komfort- eller sparetemperatur velges for en tidsuavhengig periode (constant), indikert med « → ». Denne modusen oppheves ved et trykk på shift-knappen og varmelisten følger ukesyklusen igjen.

Setback temperature is programmed so that the heater automatically switches between the comfort temperature (comfort mode) and setback temperature (ECO mode) for one or two times a day. These settings can be made individually for each day of the week. Pressing the shift button briefly switches the mode for the current period. With several presses of the shift button, comfort or setback temperature can be selected for a time-independent period (constant), indicated by « → ». This mode is canceled by pressing the shift button, and the heater follows the week cycle again.



Comfort mode
Factory setting 22.0°C



ECO mode
Factory setting 17.0°C



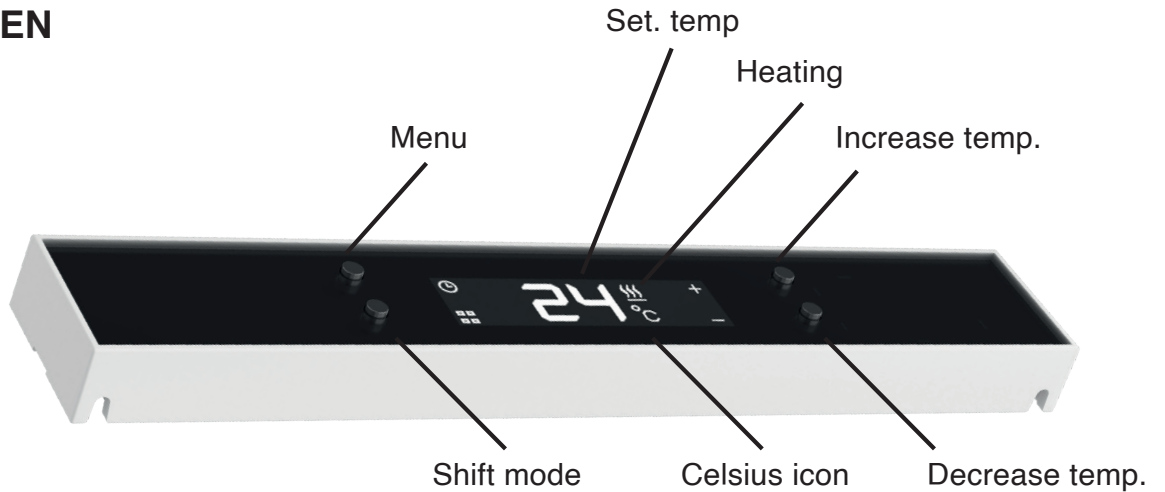
Constant comfort mode
Factory setting 22.0°C



Constant ECO mode
Factory setting 17.0°C

BETJENING // OPERATING PLT

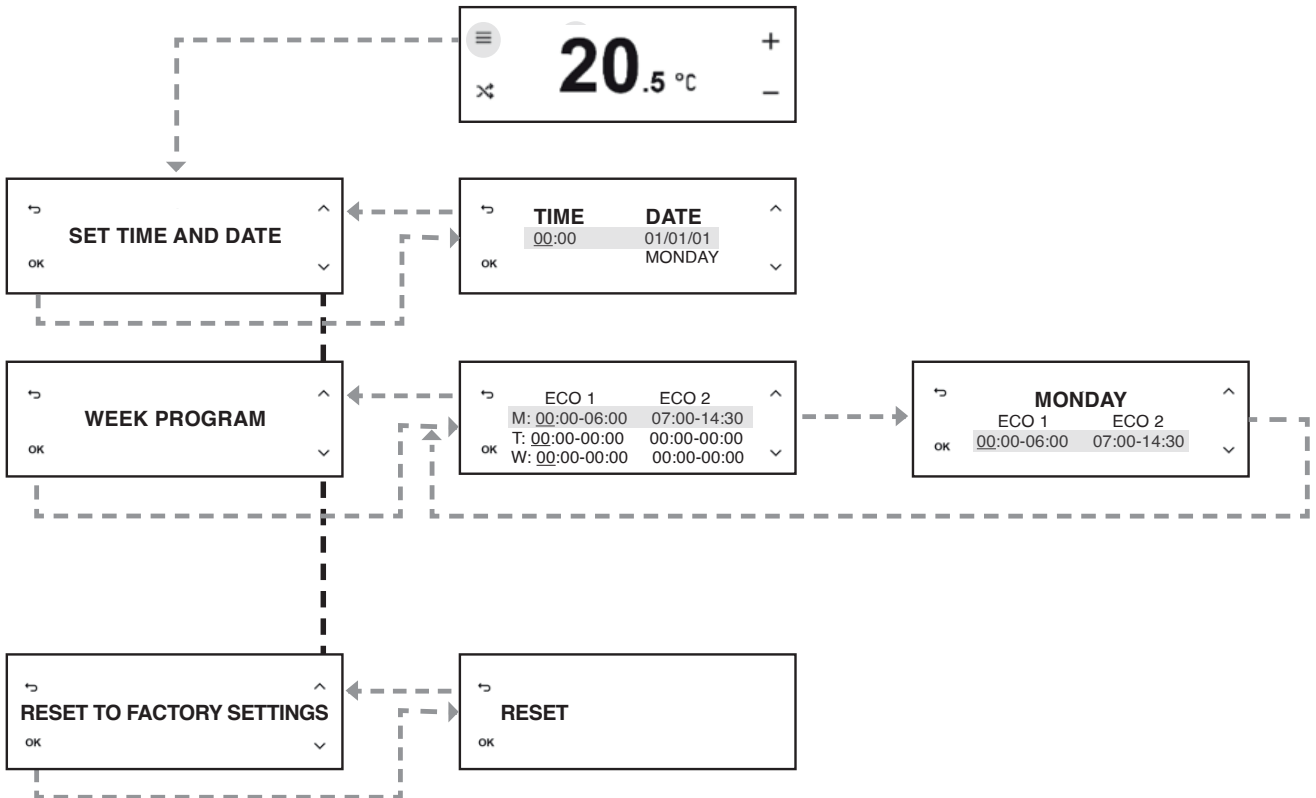
MAINSCREEN



Heater surface temperature:

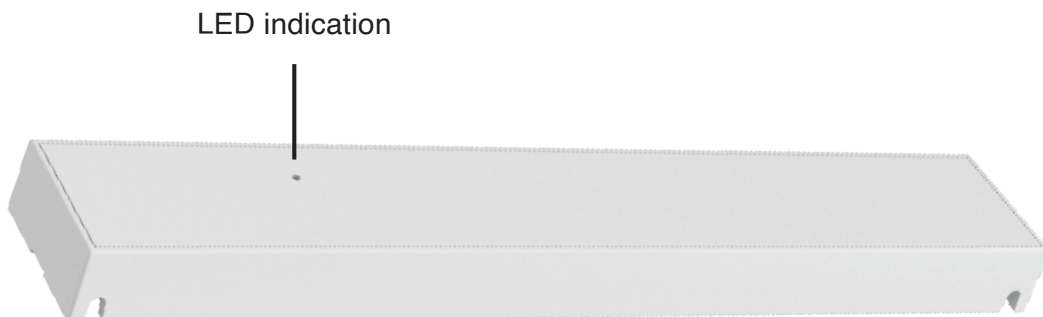
- ≡ Surface temp. 87°C
- ≡ Surface temp. 75°C
- ≡ Surface temp. 60°C

PROGRAMMING KEYS



BETJENING // OPERATING PSL

Ingen betjening nødvendig / *No operation required.*



LED visning // <i>LED indication</i>	Årsaksforklaring // <i>Causes description</i>
Rødt lys <i>Red solid light</i>	Oppvarming pågår <i>Heating in progress</i>
Ingen indikasjon <i>No indication</i>	Ingen oppvarming. Temperatur oppnådd <i>No heating. Desired temperature achieved</i>

VEDLIKEHOLD // MAINTENANCE

Se varmelistens bruksanvisning for vedlikeholdsinstruksjoner.
Refer to heaters user's manual for maintenance instructions.

Produktet skal leveres til gjenvinning når den skal kastes.
The product must be delivered for recycling when scrapped.

